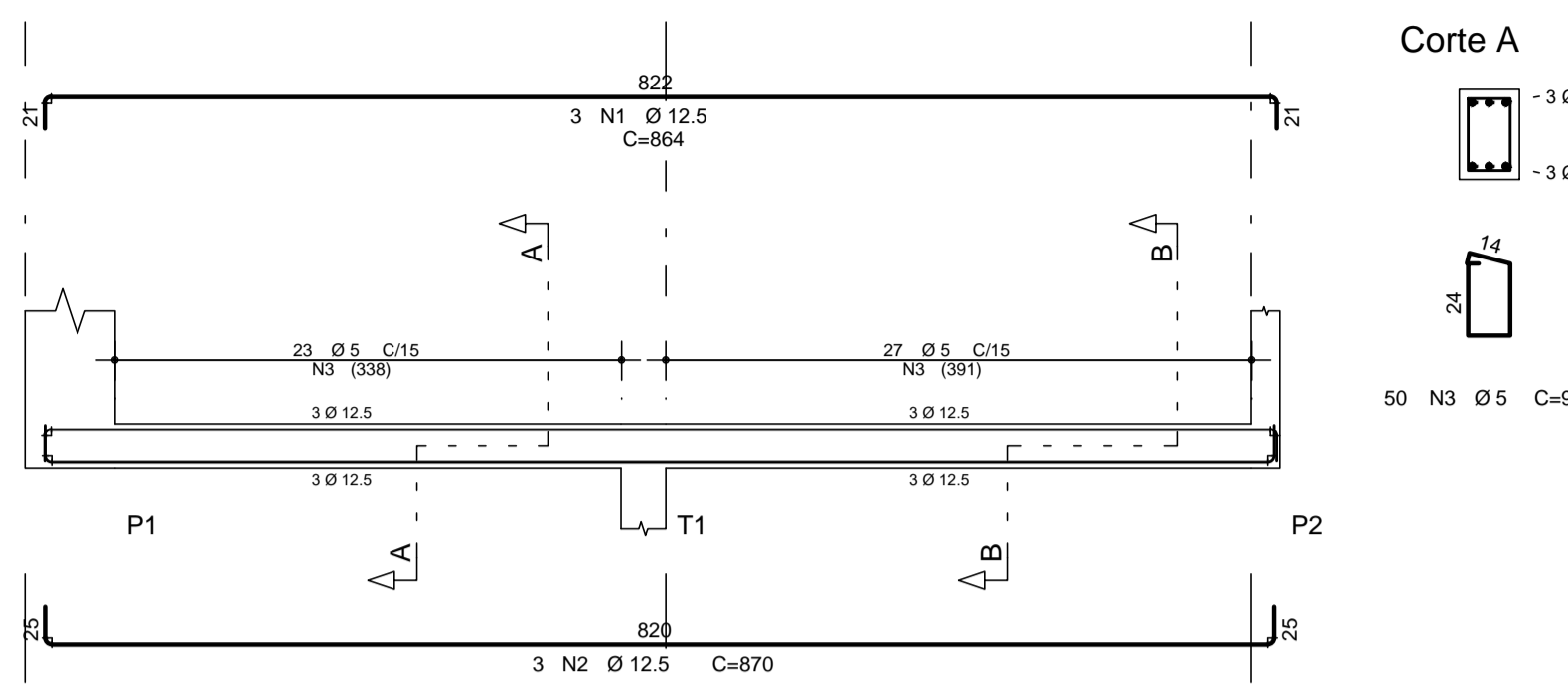
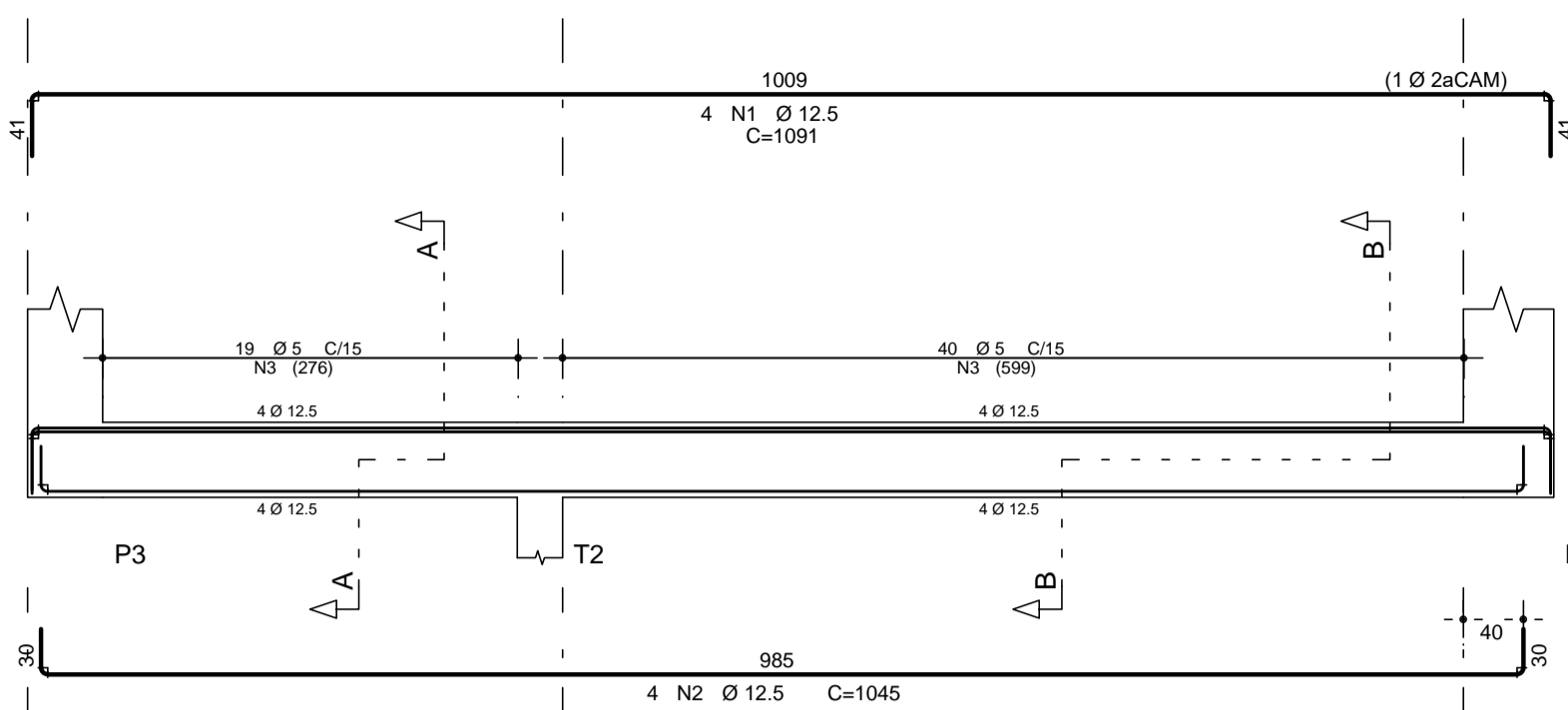


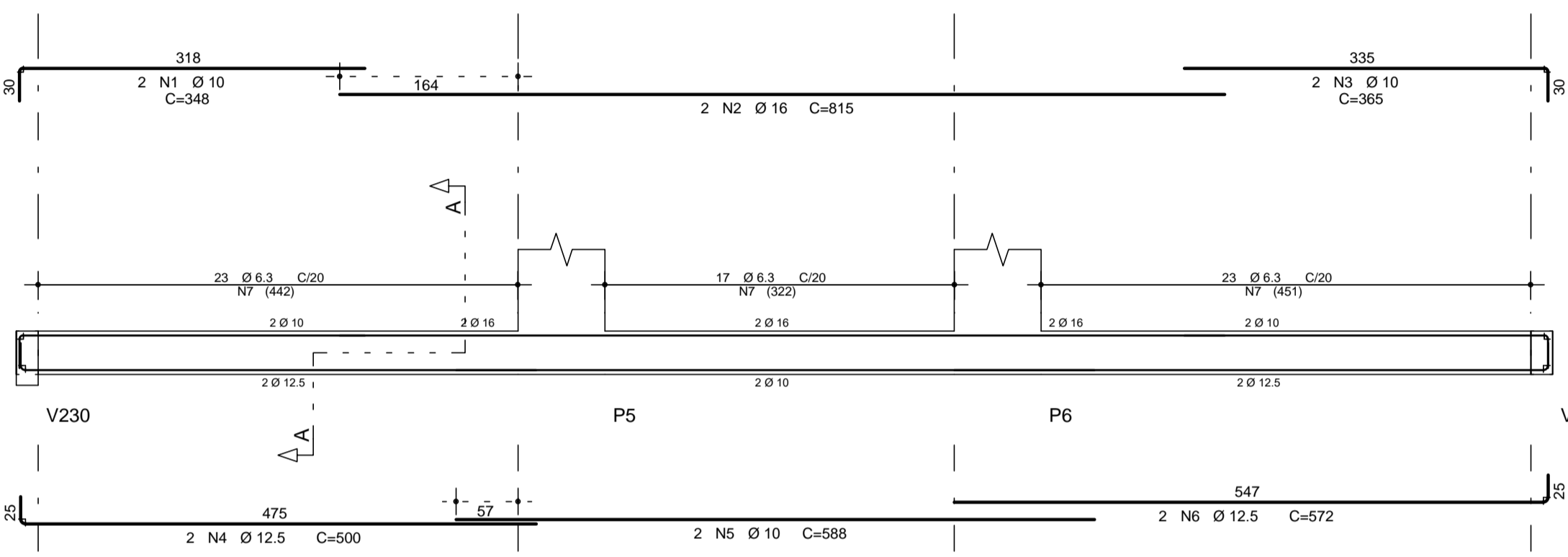
V201 20/30



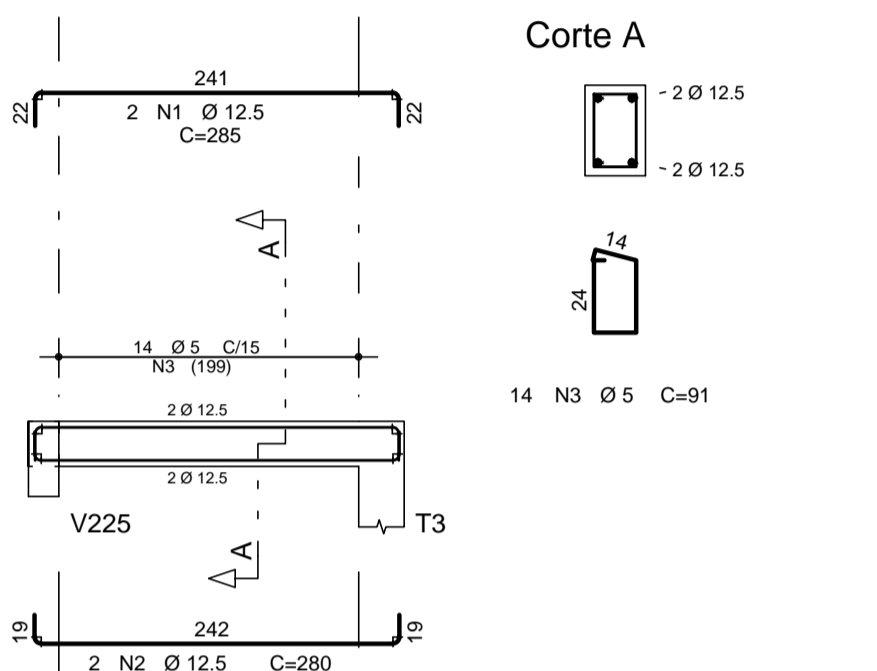
V202 20/50



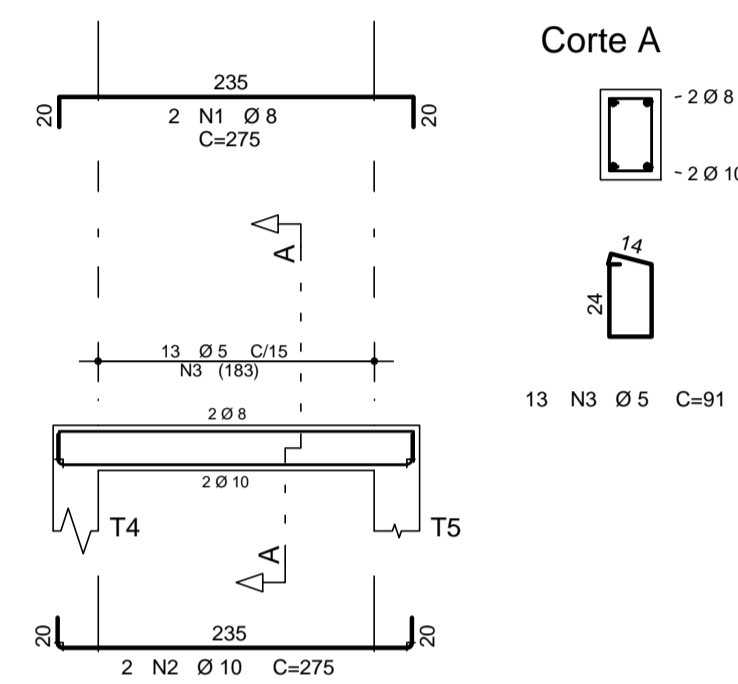
V203 20/40



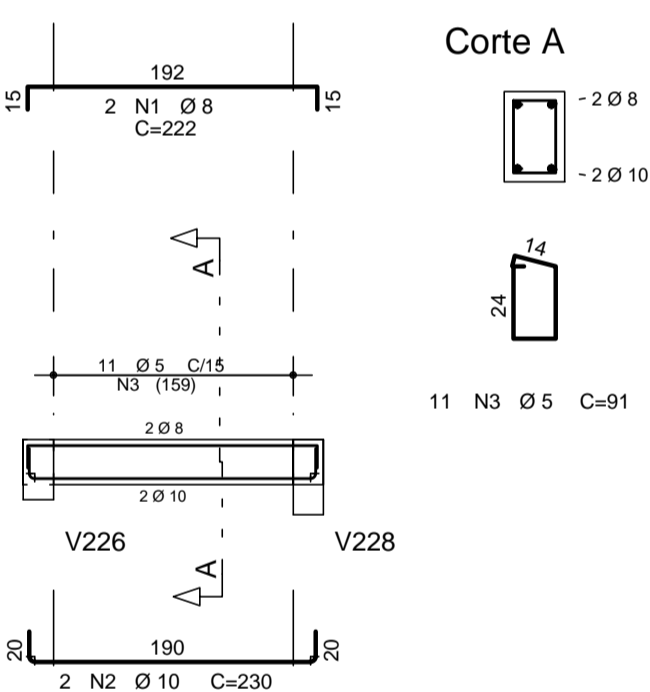
V204 20/30



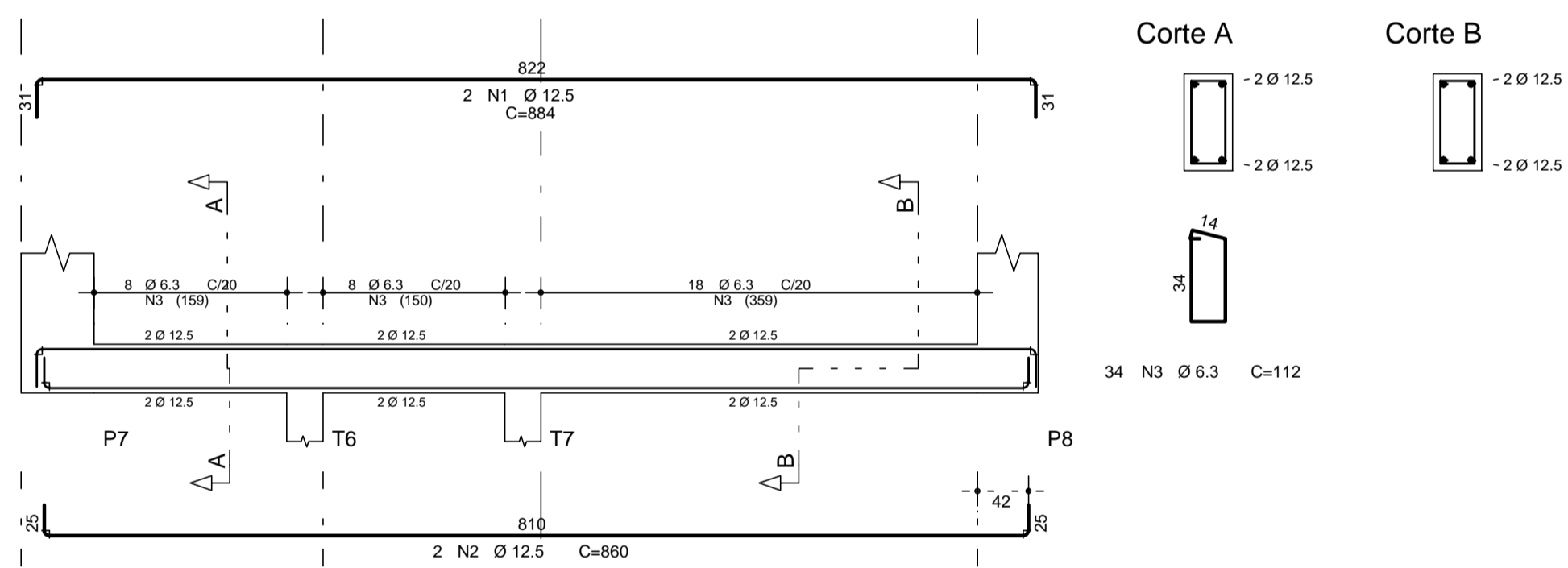
V205 20/30



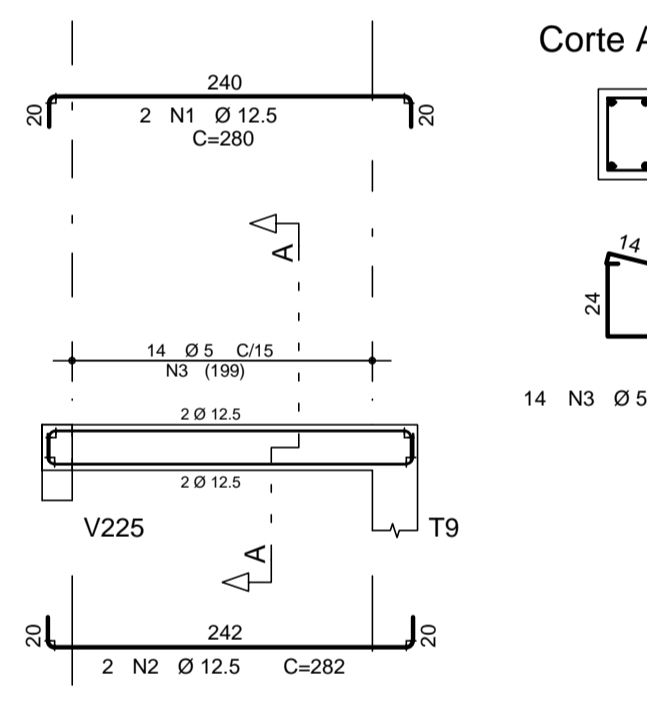
V206 20/30



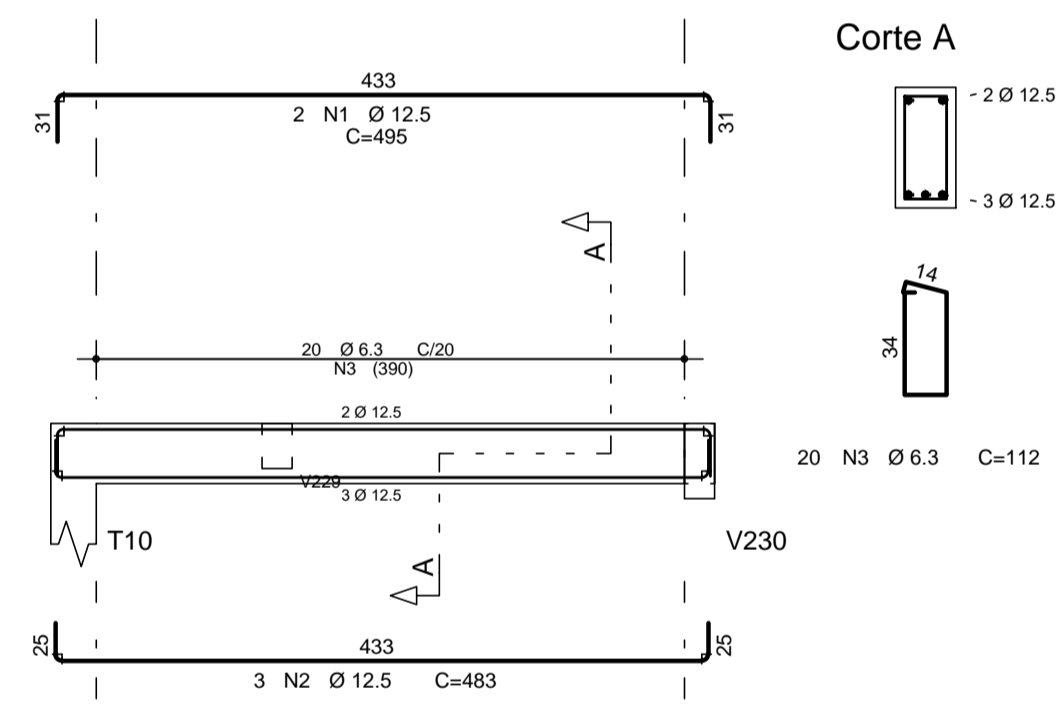
V207 20/40



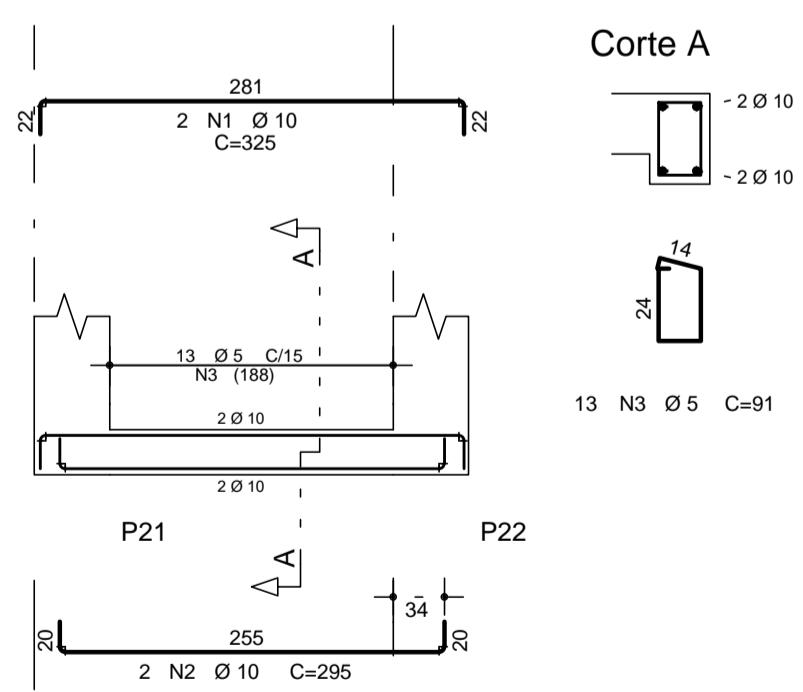
V209 20/30



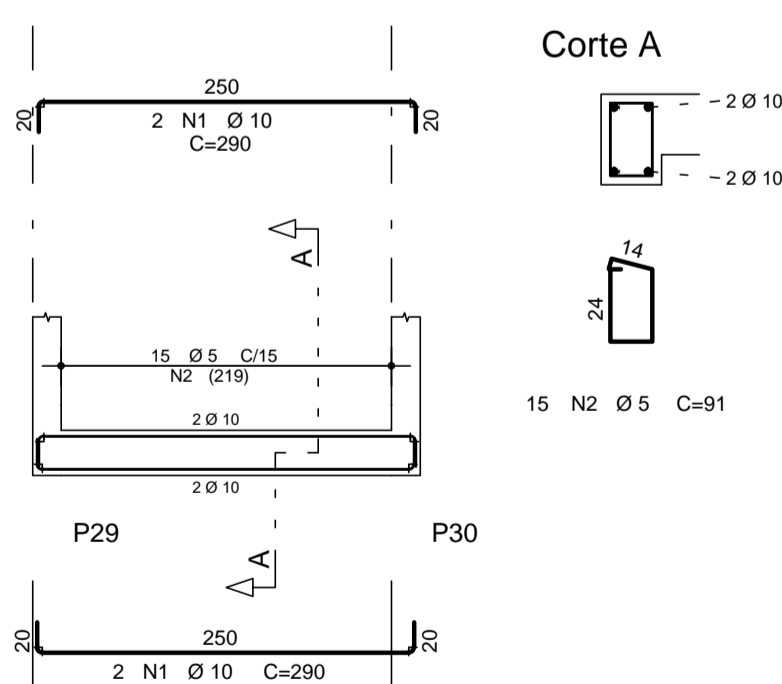
V210 20/40



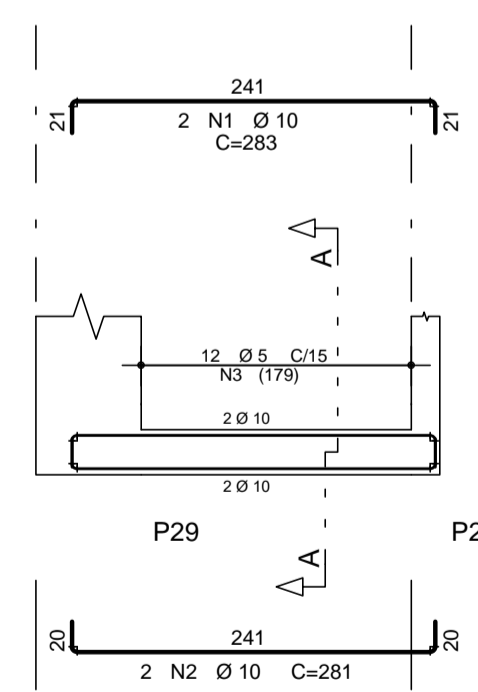
V101 20/30



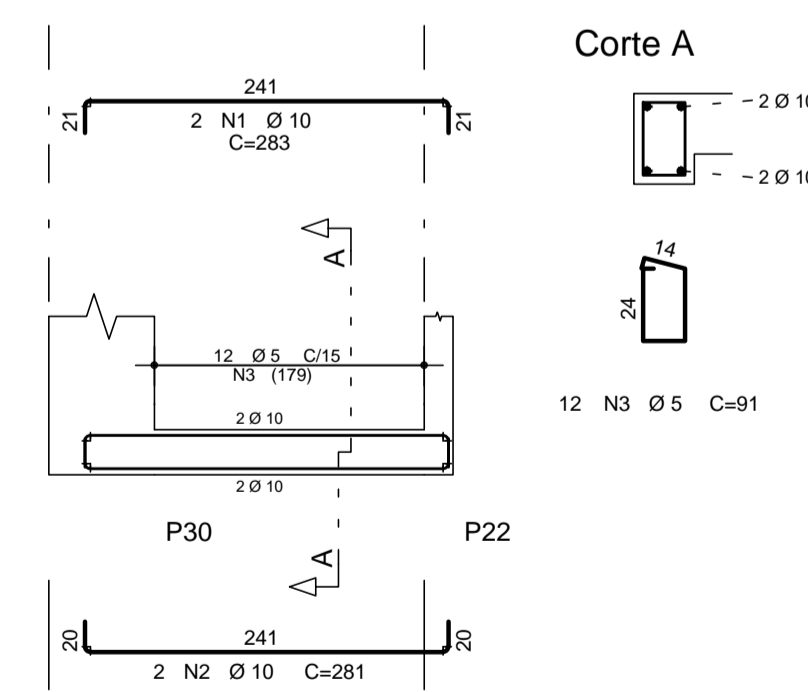
V102 20/30



V103 20/30



V104 20/30



AÇO	POS	BIT (mm)	QUANT	COMPRIMENTO	
				UNIT (cm)	TOTAL (cm)
V201					
50A	1	12.5	3	864	2592
50A	2	12.5	3	870	2610
60B	3	5	50	91	4550
V202					
50A	1	12.5	4	1091	4364
50A	2	12.5	4	1045	4180
60B	3	5	59	131	7729
V203					
50A	1	10	2	348	696
50A	2	16	2	815	1630
50A	3	10	2	365	730
50A	4	12.5	2	500	1000
50A	5	10	2	588	1176
50A	6	12.5	2	572	1144
50A	7	6.3	63	112	7056
V204					
50A	1	12.5	2	285	570
50A	2	12.5	2	280	560
60B	3	5	14	91	1274
V205					
50A	1	8	2	275	550
50A	2	10	2	275	550
60B	3	5	13	91	1183
V206					
50A	1	8	2	222	444
50A	2	10	2	230	460
60B	3	5	11	91	1001
V207					
50A	1	12.5	2	884	1768
50A	2	12.5	2	860	1720
50A	3	6.3	34	112	3808
V209					
50A	1	12.5	2	280	560
50A	2	12.5	2	282	564
60B	3	5	14	91	1274
V210					
50A	1	12.5	2	495	990
50A	2	12.5	3	483	1449
50A	3	6.3	20	112	2240

RESUMO AÇO CA 50-60			
AÇO	BIT (mm)	COMPR (m)	PESO (kg)
60B	5	170	26
50A	6.3	132	33
50A	8	10	4
50A	10	22	14
50A	12.5	243	243
50A	16	17	27
Peso Total 60B =			26 kg
Peso Total 50A =			321 kg
VOLUME DE CONCRETO =			4,00 m³

RESUMO AÇO CA 50-60			
AÇO	BIT (mm)	COMPR (m)	PESO (kg)
60B	5	47	7
50A	10	47	29
Peso Total 60B =			7 kg
Peso Total 50A =			29 kg
VOLUME DE CONCRETO =			0,60 m³

RESUMO AÇO CA 50-60			
AÇO	BIT (mm)	COMPR (m)	PESO (kg)
60B	5	47	7
50A	10	47	29
Peso Total 60B =			7 kg
Peso Total 50A =			29 kg
VOLUME DE CONCRETO =			0,60 m³

EQUIPE TÉCNICA DA DIV. TEC. DE PROJETOS - EDIF.		ASSINATURA
ANÁLISE DE ARQUITETURA	ARQ. FERNANDO A. TAVARES - CAU A20360-2	
ANÁLISE DE ESTRUTURA	ENG. João Luis Maranhão Biscoia - CREA Nº 170.587.456-8	
ANÁLISE DE ELÉTRICA	ENG. VALDIR PIETROBON - CREA Nº 0601115144	
ANÁLISE DE HIDRÁULICA	ENG. ZELIA R. SERENO - CREA Nº 0601578832	
RESPONSÁVEL PELA CONTRATADA	ENG. EDUARDO JOSÉ B. O. PRATA - CREA Nº 5061939774	

REVISÕES:

DATA: VISTO:

EDIF 3

DIVISÃO DE PROJETOS DE EDIFICAÇÕES - AVENIDA SÃO JOSÉ, 473 - 17º ANDAR CEP 01035-000 - TEL.: 3337-9555

DIRETORA: ENGª BEATRIZ LOMONACO F. GOMES

CONTRATADA: EXATA ENGENHARIA E COMÉRCIO LTDA.

EXATA
ENGENHARIA E COMÉRCIO LTDA.
R. RIACHUELO, 240 - CENTRO CAMPINAS/ SP - CEP: 13015-200 FONE/FAK: (19) 3298-1034

SITE: WWW.EXATACAMPINAS.COM.BR
EMAIL: CONTATO@EXATACAMPINAS.COM.BR

AUTOR DO PROJETO:
ENG. EDUARDO PRATA

PMSP - SIURB - EDIF

PREFEITURA DE SÃO PAULO - SECRETARIA DE INFRA-ESTRUTURA URBANA E OBRAS - DEPARTAMENTO DE EDIFICAÇÕES

EMEI PADRÃO EDIF 2019 09S (NORMAL)

VÁRIOS - SP
PROJETO ESTRUTURAL - CONCRETO ARMADO
FUNDAÇÃO TIPO 1 - SEM LAJE

DETALHE ARMAÇÃO DAS VIGAS - V100 E V200

ESCALA:
1:50

S - 05/10